



Директор МБОУ СОШ № 13 г. Ставрополя

А.В. Кикоть

2022 г.

**ПАСПОРТ ДОСТУПНОСТИ
объекта социальной инфраструктуры (ОСИ)
№ 13**

1. Общие сведения об объекте

- 1.1. Наименование (вид) объекта объект образования.
- 1.2. Адрес объекта: 355004, г. Ставрополь, ул. Серова, д. 451.
 - отдельно стоящее двухэтажное здание, общей площадью - 2034,56м².
 - наличие прилегающего участка: да.
- 1.3. Год постройки зданий 1900г., последнего капитального ремонта: -
- 1.4. Дата предстоящих плановых ремонтных работ: при наличии финансирования.
- 1.5. Название организации (учреждения) муниципальное бюджетное образовательное учреждение средняя общеобразовательная школа № 13 города Ставрополя (сокращенное наименование – МБОУ СОШ № 13 г. Ставрополя).
- 1.6. Юридический адрес организации (учреждения): 355004, г. Ставрополь, ул. Серова, д. 451.
- 1.7. Основание для пользования объектом: оперативное управление.
- 1.8. Форма собственности: государственная.
- 1.9. Территориальная принадлежность: муниципальная.
- 1.10. Вышестоящая организация: комитет образования администрации г. Ставрополя.
- 1.11. Адрес вышестоящей организации: г. Ставрополь, ул. Шпаковская, д. 85.

2. Характеристика деятельности организации на объекте

- 2.1. Паспортизуемый объект является объектом образования.
- 2.2. Паспортизуемый объект предоставляет услуги в сфере образования.
- 2.3. Паспортизуемый объект услуги населению предоставляет на заявительной основе на объекте.
- 2.4. Паспортизуемый объект услуги предоставляет несовершеннолетним.
- 2.5. Паспортизуемый объект услуги предоставляет всем категориям инвалидов.
- 2.6. Плановая мощность - 375чел.
- 2.7. Участие в исполнении ИПР инвалида, ребенка-инвалида: нет.

3. Состояние доступности объекта для инвалидов и других маломобильных групп населения (МГН)

3.1. Путь следования к объекту пассажирским транспортом.

Ближайший остановочный пункт пассажирского транспорта от паспортизуемого объекта находится на расстоянии 200м.

На остановочных пунктах вблизи паспортизуемого объекта осуществляют высадку пассажиров: маршрутные такси, следующие по маршрутам №№ 7, 47, 55.

Парковочные места для специализированного автотранспорта инвалидов вблизи паспортизуемого объекта отсутствуют.

3.2. Путь к объекту от ближайшей остановки пассажирского транспорта:

3.2.1. расстояние до объекта от остановки транспорта: 200м;

- 3.2.2. время движения (пешком) 4-5 мин.
 3.2.3. наличие выделенного от проезжей части пешеходного пути: да;
 3.2.4. перекрестки: да;
 3.2.5. информация на пути следования к объекту: нет;
 3.2.6. перепады высоты на пути: есть;
 Их обустройство для инвалидов на коляске: да (не везде).

3.3 Организация доступности объекта для инвалидов – форма обслуживания*

№ п/п	Категория инвалидов (вид нарушения)	Вариант организации доступности объекта (формы обслуживания)*
1.	Все категории инвалидов и МГН <i>в том числе инвалиды:</i>	Б
2	передвигающиеся на креслах-колясках	ДУ
3	с нарушениями опорно-двигательного аппарата	Б
4	с нарушениями зрения	ДУ
5	с нарушениями слуха	ДУ
6	с нарушениями умственного развития	Б

3.4 Состояние доступности основных структурно-функциональных зон

№ п/п	Основные структурно-функциональные зоны	Состояние доступности, в том числе для основных категорий инвалидов**	Приложение Фото №
1	Территория, прилегающая к зданию (участок)	ДЧ - И (О, Г, У) ДУ (С, К)	1-5, 10, 13
2	Вход (входы) в здание	ДЧ - И (О, Г, У) ДУ (С, К)	1-3, 5, 10, 13
3	Путь (пути) движения внутри здания (в т.ч. пути эвакуации)	ДЧ - И (О, Г, У) ДУ (С, К)	6-9, 12, 14, 16
4	Зона целевого назначения здания (целевого посещения объекта)	ДЧ - И (О, Г, У) ДУ (С, К)	11-12, 14-15, 17
5	Санитарно-гигиенические помещения	ДЧ - И (О, Г, У) ДУ (С) ВНД (К)	18-20
6	Система информации и связи (на всех зонах)	ДЧ - И (К, О, У) ДУ (Г, С)	1-20
7	Пути движения к объекту (от остановки транспорта)	ДЧ - И (О, Г, У) ДУ (С, К)	1-4

3.5. Итоговое заключение о состоянии доступности ОСИ:

№ п/п	Основные структурно-функциональные зоны	Итоговое заключение о доступности
1	Территория, прилегающая к зданию (участок)	ДЧ - И (О, Г, У) Соответствие нормативам некоторых функциональных элементов зоны для отдельных категорий инвалидов. ДУ (С, К) Требования нормативных документов при планировании и строительстве выполнены в относительно допустимом объёме, обеспечение доступности возможно при организации помощи инвалиду (другому МГН) со стороны обслуживающего персонала.
2	Вход (входы) в здание	ДЧ - И (О, Г, У) Соответствие нормативам некоторых функциональных

		<p>элементов зоны для отдельных категорий инвалидов. ДУ (С, К) Требования нормативных документов при планировании и строительстве выполнены в относительно допустимом объеме, обеспечение доступности возможно при организации помощи инвалиду (другому МГН) со стороны обслуживающего персонала.</p>
3	Путь (пути) движения внутри здания (в т.ч. пути эвакуации)	<p>ДЧ - И (О, Г, У) Соответствие нормативам некоторых функциональных элементов зоны для отдельных категорий инвалидов. ДУ (С, К) Требования нормативных документов при планировании и строительстве выполнены в относительно допустимых объемах, обеспечение доступности возможно при организации помощи инвалиду (другому МГН) со стороны обслуживающего персонала.</p>
4	Зона целевого назначения здания (целевого посещения объекта)	<p>ДЧ - И (О, Г, У) Соответствие нормативам некоторых функциональных элементов зоны для отдельных категорий инвалидов. ДУ (С, К) Требования нормативных документов при планировании и строительстве выполнены в относительно допустимых объемах, обеспечение доступности возможно при организации помощи инвалиду (другому МГН) со стороны обслуживающего персонала.</p>
5	Санитарно-гигиенические помещения	<p>ДЧ - И (О, Г, У) Соответствие нормативам некоторых функциональных элементов зоны для отдельных категорий инвалидов. ДУ (С) Требования нормативных документов при планировании и строительстве выполнены в относительно допустимых объемах, обеспечение доступности возможно при организации помощи инвалиду (другому МГН) со стороны обслуживающего персонала. ВНД (К) Параметры структурно-планировочных элементов не соответствуют нормативным требованиям; нет альтернативных форм обслуживания.</p>
6	Система информации и связи (на всех зонах)	<p>ДЧ - И (К, О, У) Соответствие нормативам некоторых функциональных элементов зоны для отдельных категорий инвалидов. ДУ (Г, С) Требования нормативных документов при планировании и строительстве выполнены в относительно допустимых объемах, обеспечение доступности возможно при организации помощи инвалиду (другому МГН) со стороны обслуживающего персонала.</p>
7	Пути движения к объекту (от остановки транспорта)	<p>ДЧ - И (О, Г, У) Соответствие нормативам некоторых функциональных элементов зоны для отдельных категорий инвалидов. ДУ (С, К) Требования нормативных документов при планировании и</p>

		строительстве выполнены в относительно допустимых объёмах, обеспечение доступности возможно при организации помощи инвалиду (другому МГН) со стороны обслуживающего персонала.
8.	Все зоны и участки	ДЧ - И (О, Г, У) Соответствие нормативам некоторых функциональных элементов зоны для отдельных категорий инвалидов. ДУ (С, К) Требования нормативных документов при планировании и строительстве выполнены в относительно допустимых объёмах, обеспечение доступности возможно при организации помощи инвалиду (другому МГН) со стороны обслуживающего персонала.

4. Управленческое решение

4.1. Рекомендации по адаптации основных структурных элементов объекта

№ п/п	Основные структурно-функциональные зоны объекта	Рекомендации по адаптации объекта (вид работы) *
1	Территория, прилегающая к зданию (участок)	ДЧ - И (О, Г, У) ДУ (С, К) Текущий или капитальный ремонт Предлагается обустройство в первой очереди, поскольку через неё осуществляется доступ ко всем остальным структурно-функциональным зонам объекта.
2	Вход (входы) в здание	ДЧ - И (О, Г, У) ДУ (С, К) Текущий или капитальный ремонт Необходимо провести мероприятия по обустройству этой зоны в первой очереди, так как без её адаптации сам объект и его целевые зоны являются либо труднодоступными или полностью недоступными.
3	Путь (пути) движения внутри здания (в т.ч. пути эвакуации)	ДЧ - И (О, Г, У) ДУ (С, К) Текущий или капитальный ремонт Предлагается обустройство во второй очереди, как требующее больших средств, времени, а также более сложных технических решений.
4	Зона целевого назначения здания (целевого посещения объекта)	ДЧ - И (О, Г, У) ДУ (С, К) Текущий или капитальный ремонт Решение об обустройстве предлагается отнести на третий этап, т.к. требуются значительные затраты времени и средств на проведение ремонтно-строительных работ.
5	Санитарно-гигиенические помещения	ДЧ - И (О, Г, У) ДУ (С) ВНД (К) Текущий или капитальный ремонт Предлагается обустройство во второй очереди, как требующее больших средств, времени.
6	Система информации и связи (на всех зонах)	ДЧ - И (К, О, У) ДУ (Г, С) Текущий или капитальный ремонт Решение об обустройстве предлагается отнести на третий этап, так как перед адаптацией в указанном направлении необходимо завершить обустройство

		доступности предыдущих основных структурно-функциональных зон объекта.
7	Пути движения к объекту (от остановки транспорта)	ДЧ - И (О, Г, У) ДУ (С, К) Текущий или капитальный ремонт По согласованию с комитетом городского хозяйства администрации города Ставрополя
8.	Все зоны и участки	ДЧ - И (О, Г, У) ДУ (С, К) Текущий или капитальный ремонт

4.2. Период проведения работ: по мере поступления финансирования.
в рамках исполнения: Мероприятия по проведению работ по адаптации объекта не предусмотрены в целевых программах и планах.

4.3 Ожидаемый результат (по состоянию доступности) после выполнения работ по адаптации: ДП-В.

4.4. Для принятия решения требуется согласование с общественной организацией инвалидов.

4.5. Информация должна размещена на портале Ставропольского края «Доступная среда».

5. Особые отметки

Паспорт сформирован на основании:

№ п/п	Наименование документа	Номер документа	Дата утверждения документа
1.	Анкеты (информации об объекте)	№ _____	от «__» _____ 20__ г.
2.	Акта обследования объекта	№ _____	от «__» _____ 20__ г.

СОГЛАСОВАНО:

Полтавцев
Владислав
Сергеевич

Председатель Ставропольской
МО «Всероссийское общество
инвалидов»





Директор МБОУ СОШ № 13 г. Ставрополя

А.В. Кикоть

20 10 г.

**АКТ ОБСЛЕДОВАНИЯ
объекта социальной инфраструктуры
К ПАСПОРТУ ДОСТУПНОСТИ ОСИ**

№ 13

г. Ставрополь

« 01 » 10 2022 г.

1. Общие сведения об объекте

- 1.1. Наименование (вид) объекта объект образования.
- 1.2. Адрес объекта: 355004, г. Ставрополь, ул. Серова, д. 451.
- отдельно стоящее двухэтажное здание, общей площадью - 2034,56м².
- наличие прилегающего участка: да.
- 1.3. Год постройки зданий 1900г., последнего капитального ремонта: -.
- 1.4. Дата предстоящих плановых ремонтных работ: при наличии финансирования.
- 1.5. Название организации (учреждения) муниципальное бюджетное образовательное учреждение средняя общеобразовательная школа № 13 города Ставрополя (сокращенное наименование – МБОУ СОШ № 13 г. Ставрополя).
- 1.6. Юридический адрес организации (учреждения): 355004, г. Ставрополь, ул. Серова, д. 451.

2. Характеристика деятельности организации на объекте

- 2.1. Паспортизируемый объект является объектом образования.
- 2.2. Паспортизируемый объект *предоставляет услуги* в сфере образования.
- 2.3. Паспортизируемый объект услуги населению предоставляет на заявительной основе на объекте.
- 2.4. Паспортизируемый объект услуги предоставляет несовершеннолетним.
- 2.5. Паспортизируемый объект услуги предоставляет всем категориям инвалидов.
- 2.6. Плановая мощность - 375чел.
- 2.7. Участие в исполнении ИПР инвалида, ребенка-инвалида: нет.

3. Состояние доступности объекта для инвалидов и других маломобильных групп населения (МГН)

3.1. Путь следования к объекту пассажирским транспортом

На остановочных пунктах вблизи паспортизируемого объекта осуществляют высадку пассажиров: маршрутные такси, следующие по маршрутам №№ 7, 47, 55.

3.2. Путь к объекту от ближайшей остановки пассажирского транспорта:

- 3.2.1. Расстояние до объекта от остановки транспорта: 200 м;
- 3.2.2. Время движения (пешком) 4-5 мин;
- 3.2.3. Наличие выделенного от проезжей части пешеходного пути: да;
- 3.2.4. Перекрестки: да;
- 3.2.5. Информация на пути следования к объекту: нет;

3.2.6. Перепады высоты по пути: да;
их обустройство для инвалидов на коляске: да (не везде).

3.3. Организация доступности объекта для инвалидов – форма обслуживания

№ п/п	Категория инвалидов (вид нарушения)	Вариант организации доступности объекта (формы обслуживания)*
1.	Все категории инвалидов и МГН	Б
	<i>в том числе инвалиды:</i>	
2	передвигающиеся на креслах-колясках	ДУ
3	с нарушениями опорно-двигательного аппарата	Б
4	с нарушениями зрения	ДУ
5	с нарушениями слуха	ДУ
6	с нарушениями умственного развития	Б

3.4. Состояние доступности основных структурно-функциональных зон

№ п/п	Основные структурно-функциональные зоны	Состояние доступности, в том числе для основных категорий инвалидов**	Приложение Фото №
1	Территория, прилегающая к зданию (участок)	ДЧ - И (О, Г, У) ДУ (С, К)	1-5, 10, 13
2	Вход (входы) в здание	ДЧ - И (О, Г, У) ДУ (С, К)	1-3, 5, 10, 13
3	Путь (пути) движения внутри здания (в т.ч. пути эвакуации)	ДЧ - И (О, Г, У) ДУ (С, К)	6-9, 12, 14, 16
4	Зона целевого назначения здания (целевого посещения объекта)	ДЧ - И (О, Г, У) ДУ (С, К)	11-12, 14-15, 17
5	Санитарно-гигиенические помещения	ДЧ - И (О, Г, У) ДУ (С) ВНД (К)	18-20
6	Система информации и связи (на всех зонах)	ДЧ - И (К, О, У) ДУ (Г, С)	1-20
7	Пути движения к объекту (от остановки транспорта)	ДЧ - И (О, Г, У) ДУ (С, К)	1-4

3.5. Итоговое заключение о состоянии доступности ОСИ:

№ п/п	Основные структурно-функциональные зоны	Итоговое заключение о доступности
1	Территория, прилегающая к зданию (участок)	ДЧ - И (О, Г, У) Соответствие нормативам некоторых функциональных элементов зоны для отдельных категорий инвалидов. ДУ (С, К) Требования нормативных документов при планировании и строительстве выполнены в относительно допустимом объеме, обеспечение доступности возможно при организации помощи инвалиду (другому МГН) со стороны обслуживающего персонала.
2	Вход (входы) в здание	ДЧ - И (О, Г, У) Соответствие нормативам некоторых функциональных элементов зоны для отдельных категорий инвалидов.

		<p>ДУ (С, К) Требования нормативных документов при планировании и строительстве выполнены в относительно допустимом объеме, обеспечение доступности возможно при организации помощи инвалиду (другому МГН) со стороны обслуживающего персонала.</p>
3	Путь (пути) движения внутри здания (в т.ч. пути эвакуации)	<p>ДЧ - И (О, Г, У) Соответствие нормативам некоторых функциональных элементов зоны для отдельных категорий инвалидов.</p> <p>ДУ (С, К) Требования нормативных документов при планировании и строительстве выполнены в относительно допустимых объемах, обеспечение доступности возможно при организации помощи инвалиду (другому МГН) со стороны обслуживающего персонала.</p>
4	Зона целевого назначения здания (целевого посещения объекта)	<p>ДЧ - И (О, Г, У) Соответствие нормативам некоторых функциональных элементов зоны для отдельных категорий инвалидов.</p> <p>ДУ (С, К) Требования нормативных документов при планировании и строительстве выполнены в относительно допустимых объемах, обеспечение доступности возможно при организации помощи инвалиду (другому МГН) со стороны обслуживающего персонала.</p>
5	Санитарно-гигиенические помещения	<p>ДЧ - И (О, Г, У) Соответствие нормативам некоторых функциональных элементов зоны для отдельных категорий инвалидов.</p> <p>ДУ (С) Требования нормативных документов при планировании и строительстве выполнены в относительно допустимых объемах, обеспечение доступности возможно при организации помощи инвалиду (другому МГН) со стороны обслуживающего персонала.</p> <p>ВНД (К) Параметры структурно-планировочных элементов не соответствуют нормативным требованиям; нет альтернативных форм обслуживания.</p>
6	Система информации и связи (на всех зонах)	<p>ДЧ - И (К, О, У) Соответствие нормативам некоторых функциональных элементов зоны для отдельных категорий инвалидов.</p> <p>ДУ (Г, С) Требования нормативных документов при планировании и строительстве выполнены в относительно допустимых объемах, обеспечение доступности возможно при организации помощи инвалиду (другому МГН) со стороны обслуживающего персонала.</p>
7	Пути движения к объекту (от	<p>ДЧ - И (О, Г, У) Соответствие нормативам некоторых функциональных</p>

	остановки транспорта)	элементов зоны для отдельных категорий инвалидов. ДУ (С, К) Требования нормативных документов при планировании и строительстве выполнены в относительно допустимых объёмах, обеспечение доступности возможно при организации помощи инвалиду (другому МГН) со стороны обслуживающего персонала.
8.	Все зоны и участки	ДЧ - И (О, Г, У) Соответствие нормативам некоторых функциональных элементов зоны для отдельных категорий инвалидов. ДУ (С, К) Требования нормативных документов при планировании и строительстве выполнены в относительно допустимых объёмах, обеспечение доступности возможно при организации помощи инвалиду (другому МГН) со стороны обслуживающего персонала.

4. Управленческое решение

4.1. Рекомендации по адаптации основных структурных элементов объекта:

№ п/п	Основные структурно-функциональные зоны объекта	Рекомендации по адаптации объекта (вид работы) *
1	Территория, прилегающая к зданию (участок)	ДЧ - И (О, Г, У) ДУ (С, К) Текущий или капитальный ремонт Предлагается обустройство в первой очереди, поскольку через неё осуществляется доступ ко всем остальным структурно-функциональным зонам объекта.
2	Вход (входы) в здание	ДЧ - И (О, Г, У) ДУ (С, К) Текущий или капитальный ремонт Необходимо провести мероприятия по обустройству этой зоны в первой очереди, так как без её адаптации сам объект и его целевые зоны являются либо труднодоступными или полностью недоступными.
3	Путь (пути) движения внутри здания (в т.ч. пути эвакуации)	ДЧ - И (О, Г, У) ДУ (С, К) Текущий или капитальный ремонт Предлагается обустройство во второй очереди, как требующее больших средств, времени, а также более сложных технических решений.
4	Зона целевого назначения здания (целевого посещения объекта)	ДЧ - И (О, Г, У) ДУ (С, К) Текущий или капитальный ремонт Решение об обустройстве предлагается отнести на третий этап, т.к. требуются значительные затраты времени и средств на проведение ремонтно-строительных работ.
5	Санитарно-гигиенические помещения	ДЧ - И (О, Г, У) ДУ (С) ВНД (К) Текущий или капитальный ремонт Предлагается обустройство во второй очереди, как требующее больших средств, времени.

6	Система информации и связи (на всех зонах)	ДЧ - И (К, О, У) ДУ (Г, С) Текущий или капитальный ремонт Решение об обустройстве предлагается отнести на третий этап, так как перед адаптацией в указанном направлении необходимо завершить обустройство доступности предыдущих основных структурно-функциональных зон объекта.
7	Пути движения к объекту (от остановки транспорта)	ДЧ - И (О, Г, У) ДУ (С, К) Текущий или капитальный ремонт По согласованию с комитетом городского хозяйства администрации города Ставрополя
8.	Все зоны и участки	ДЧ - И (О, Г, У) ДУ (С, К) Текущий или капитальный ремонт

4.2. Период проведения работ: по мере поступления финансирования.

4.3 Ожидаемый результат (по состоянию доступности) после выполнения работ по адаптации: ДП-В

4.4. Для принятия решения требуется согласование со Ставропольской МО ВОИ.

4.5. Информация может быть размещена на портале Ставропольского края «Доступная среда».

5. Особые отметки

ПРИЛОЖЕНИЯ:

Результаты обследования:

- | | | | |
|---|---|----------------|----------|
| 1 | Территории, прилегающей к объекту | (Приложение 1) | на __ л. |
| 2 | Входа (входов) в здание | (Приложение 2) | на __ л. |
| 3 | Путей движения в здании | (Приложение 3) | на __ л. |
| 4 | Зоны целевого назначения объекта | (Приложение 4) | на __ л. |
| 5 | Санитарно-гигиенических помещений | (Приложение 5) | на __ л. |
| 6 | Системы информации (и связи) на объекте | (Приложение 6) | на __ л. |
| 7 | Результаты фотофиксации на объекте | | на __ л. |
| 8 | Позажные планы, паспорт БТИ | | на __ л. |
| 9 | Другое (в том числе дополнительная информация о путях движения к объекту) | | на __ л. |

СОГЛАСОВАНО:

Полтавцев
Владислав
Сергеевич

Председатель
Ставропольской МО ВОИ





ТВЕРЖДАЮ

Директор МБОУ СОШ № 13 г. Ставрополя

А.В. Кикоть

20 02 г.

АНКЕТА

(информация об объекте социальной инфраструктуры) К ПАСПОРТУ ДОСТУПНОСТИ ОСИ

№ _____

1. Общие сведения об объекте

- 1.1. Наименование (вид) объекта объект образования.
- 1.2. Адрес объекта: 355004, г. Ставрополь, ул. Серова, д. 451.
 - отдельно стоящее двухэтажное здание, общей площадью - 2034,56м².
 - наличие прилегающего участка: да.
- 1.3. Год постройки зданий 1900г., последнего капитального ремонта: -.
- 1.4. Дата предстоящих плановых ремонтных работ: при наличии финансирования.
- 1.5. Название организации (учреждения) муниципальное бюджетное образовательное учреждение средняя общеобразовательная школа № 13 города Ставрополя (сокращенное наименование – МБОУ СОШ № 13 г. Ставрополя).
- 1.6. Юридический адрес организации (учреждения): 355004, г. Ставрополь, ул. Серова, д. 451.
- 1.7. Основание для пользования объектом: оперативное управление.
- 1.8. Форма собственности: государственная.
- 1.9. Территориальная принадлежность: муниципальная.
- 1.10. Вышестоящая организация: комитет образования администрации г. Ставрополя.
- 1.11. Адрес вышестоящей организации: г. Ставрополь, ул. Шпаковская, д. 85.

2. Характеристика деятельности организации на объекте

- 2.1. Паспортизируемый объект является объектом образования.
- 2.2. Паспортизируемый объект *предоставляет услуги* в сфере образования.
- 2.3. Паспортизируемый объект услуги населению предоставляет на заявительной основе на объекте.
- 2.4. Паспортизируемый объект услуги предоставляет несовершеннолетним.
- 2.5. Паспортизируемый объект услуги предоставляет всем категориям инвалидов.
- 2.6. Плановая мощность - 375чел.
- 2.7. Участие в исполнении ИПР инвалида, ребенка-инвалида: нет.

3. Состояние доступности объекта для инвалидов и других маломобильных групп населения (МГН)

3.1. Путь следования к объекту пассажирским транспортом

На остановочных пунктах вблизи паспортизируемого объекта осуществляют высадку пассажиров: маршрутные такси, следующие по маршрутам №№ 7, 47, 55.

3.2. Путь к объекту от ближайшей остановки пассажирского транспорта:

3.2.1. расстояние до объекта от остановки транспорта: 200 м;

- 3.2.2. время движения (пешком) 4-5 мин;
- 3.2.3. наличие выделенного от проезжей части пешеходного пути: да;
- 3.2.4. перекрестки: да;
- 3.2.5. информация на пути следования к объекту: нет;
- 3.2.6. перепады высоты по пути: да;
- их обустройство для инвалидов на коляске: да (не везде).

3.3 Вариант организации доступности ОСИ

№ п/п	Категория инвалидов (вид нарушения)	Вариант организации доступности объекта (формы обслуживания)*
1.	Все категории инвалидов и МГН <i>в том числе инвалиды:</i>	Б
2	передвигающиеся на креслах-колясках	ДУ
3	с нарушениями опорно-двигательного аппарата	Б
4	с нарушениями зрения	ДУ
5	с нарушениями слуха	ДУ
6	с нарушениями умственного развития	Б

4. Управленческое решение

(предложения по адаптации основных структурных элементов объекта)

№ п/п	Основные структурно-функциональные зоны объекта	Рекомендации по адаптации объекта (вид работы) *
1	Территория, прилегающая к зданию (участок)	ДЧ - И (О, Г, У) ДУ (С, К) Текущий или капитальный ремонт Предлагается обустройство в первой очереди, поскольку через неё осуществляется доступ ко всем остальным структурно-функциональным зонам объекта.
2	Вход (входы) в здание	ДЧ - И (О, Г, У) ДУ (С, К) Текущий или капитальный ремонт Необходимо провести мероприятия по обустройству этой зоны в первой очереди, так как без её адаптации сам объект и его целевые зоны являются либо труднодоступными или полностью недоступными.
3	Путь (пути) движения внутри здания (в т.ч. пути эвакуации)	ДЧ - И (О, Г, У) ДУ (С, К) Текущий или капитальный ремонт Предлагается обустройство во второй очереди, как требующее больших средств, времени, а также более сложных технических решений.
4	Зона целевого назначения здания (целевого посещения объекта)	ДЧ - И (О, Г, У) ДУ (С, К) Текущий или капитальный ремонт Решение об обустройстве предлагается отнести на третий этап, т.к. требуются значительные затраты времени и средств на проведение ремонтно-строительных работ.
5	Санитарно-гигиенические помещения	ДЧ - И (О, Г, У) ДУ (С) ВВД (К) Текущий или капитальный ремонт Предлагается обустройство во второй очереди, как требующее больших средств, времени.

6	Система информации и связи (на всех зонах)	ДЧ - И (К, О, У) ДУ (Г, С) Текущий или капитальный ремонт Решение об обустройстве предлагается отнести на третий этап, так как перед адаптацией в указанном направлении необходимо завершить обустройство доступности предыдущих основных структурно-функциональных зон объекта.
7	Пути движения к объекту (от остановки транспорта)	ДЧ - И (О, Г, У) ДУ (С, К) Текущий или капитальный ремонт По согласованию с комитетом городского хозяйства администрации города Ставрополя
8.	Все зоны и участки	ДЧ - И (О, Г, У) ДУ (С, К) Текущий или капитальный ремонт

Размещение информации на портале Ставропольского края «Доступная среда» согласовано:

СОГЛАСОВАНО:

Полтавцев
Владислав
Сергеевич

Председатель
Ставропольской МО ВОИ



**I Результаты обследования:
1. Территории, прилегающей к зданию (участка)**

МБОУ СОШ № 13 г. Ставрополя, расположенного по адресу: г. Ставрополь, ул. Серова, 451.

№ п/п	Наименование функционально-планировочного элемента	Наличие элемента		Выявленные нарушения и замечания		Работы по адаптации объектов	
		есть/нет	№ ФФ от	Содержание	Значимо для инвалида (категория)	Содержание	Виды работ
1.1	Вход (входы) на территорию	есть	1-5, 10, 13	-	-	-	-
1.2	Путь (пути) движения на территории	есть	1-5, 10, 13	Отсутствуют тактильные средства на покрытии пешеходных путей.	С	Обустройство в первой очереди.	Провести оснащение тактильными средствами покрытия пешеходных путей на расстоянии не менее 0,8 метров от входного узла
1.3	Лестница (наружная)	нет		-	-	-	-
1.4	Пандус (наружный)	нет		-	-	-	-
1.5	Автостоянка и парковка	нет	1-5, 10, 13	Отсутствует парковка со специальными парковочными местами для автотранспорта инвалидов	Г, К, О, С, У	Обустройство в первой очереди	Выделить не менее одного специализированного расширенного м/места для транспортных средств инвалидов, передвигающихся на кресле-коляске

1.6	Места отдыха	нет	1-5, 10, 13	На территории на основных путях движения не предусмотрены места отдыха, доступные для МГН	К, О, С	Обустройство во второй очереди.	Обустроить места отдыха, доступные для МГН, в соответствии с нормативными требованиями.
	ОБЩИЕ требования к зоне	есть	1-5, 10, 13	Наличие основных физических, информационных и операционных барьеров, препятствующих свободному посещению объекта отдельными категориями инвалидов	Г, К, О, С, У	Обустройство в первой очереди, поскольку рассматриваемую зону осуществляется доступ ко всем остальным структурно-функциональным зонам объекта.	Проведение ранее перечисленных мероприятий, направленных на полное устранение имеющихся препятствий

II Заключение по зонам:

Наименование структурно-функциональной зоны	Состояние доступности* (к пункту 3.4 Акта обследования ОСИ)	Приложение № фото	Рекомендации по адаптации (вид работы)**
Территория, прилегающая к зданию (участок)	<p>ДЧ – И (О, Г, У)</p> <p>Соответствие нормативам некоторых функциональных элементов зоны для отдельных категорий инвалидов</p> <p>ДУ (С, К)</p> <p>Требования нормативных документов при планировании и строительстве выполнены в относительно допустимых объёмах, однако обеспечение доступности возможно при организации помощи инвалиду со стороны персонала.</p>	1-5, 10, 13	<p>к пункту 4.1 Акта обследования ОСИ</p> <p>ДЧ – И (О, Г, У) ДУ (С, К)</p> <p>Текущий или капитальный ремонт</p> <p>Обустройство в первой очереди, поскольку через рассматриваемую зону осуществляется доступ ко всем остальным структурно-функциональным зонам объекта.</p>

Приложение 2
к Акту обследования ОСИ к
паспорту доступности ОСИ
№ 13
от «11» марта 2022 г.

**I Результаты обследования:
2. Входа (входов) в здание**

МБОУ СОШ № 13 г. Ставрополя, расположенного по адресу: г. Ставрополь, ул. Серова, 451.

№ п/п	Наименование функционально-планировочного элемента	Наличие элемента		Выявленные нарушения и замечания		Работы по адаптации объектов	
		есть/нет	№ фото	Содержание	Значимость для инвалида (категория)	Содержание	Виды работ
2.1	Лестница (наружная)	нет	1-3, 5, 10, 13	-	С	-	-
2.2.	Пандус (наружный)	нет	1-3, 5, 10, 13	-	К	-	-
2.3.	Входная площадка (перед дверью)	есть	1-3, 5, 10, 13	-	Г, К, О, С, У	-	-
2.4.	Дверь (входная)	есть	1-3, 5, 10, 13	Отсутствует маркировка доступного входа и знака, указывающего на доступность здания	Г, К, О, С, У	Выполнить направленные мероприятия, на обеспечение опознавание входных дверей и установку знака.	Текущий ремонт.
2.5	Тамбур	есть	1-3, 5, 10, 13	-	Г, К, О, С, У	-	-
	ОБЩИЕ требования к зоне	есть	1-3, 5, 10, 13	Наличие основных физических, информационных и операционных барьеров, препятствующих свободному	Г, К, О, С, У	Обустройство в первой очереди, поскольку через рассматриваемую зону осуществляется доступ ко всем остальным структурно-функциональным зонам объекта.	Проведение ранее перечисленных мероприятий, направленных на полное устранение имеющихся препятствий

				посещению объекта отдельными категориями инвалидов			
--	--	--	--	---	--	--	--

II Заключение по зоне:

<p>Наименование структурно-функциональной зоны</p> <p>Вход (входы) в здание</p>	<p>Состояние доступности* (к пункту 3.4 Акта обследования ОСИ)</p> <p>ДЧ - И (О, Г, У) Соответствие нормативам функциональных элементов зоны для отдельных категорий инвалидов ДУ (С, К) Требования нормативных документов при планировании и строительстве выполнены в относительно допустимых объёмах, однако обеспечение доступности возможно при организации помощи инвалиду со стороны персонала.</p>	<p>Приложение № фото</p> <p>1-3, 5, 10, 13</p>	<p>Рекомендации по адаптации (вид работы)** к пункту 4.1 Акта обследования ОСИ</p> <p>ДЧ - И (О, Г, У) ДУ (С, К) Текущий или капитальный ремонт Обустройство в первой очереди, поскольку через рассматриваемую зону осуществляется доступ ко всем остальным структурно-функциональным зонам объекта.</p>
---	--	--	--

I Результаты обследования:
3. Пути (путей) движения внутри здания (в том числе путей эвакуации)

МБОУ СОШ № 13 г. Ставрополя, расположенного по адресу: г. Ставрополь, ул. Серова, д. 451.

№ п/п	Наименование функционального элемента	Наличие элемента		Выявленные нарушения и замечания		Работы по адаптации объектов	
		ЕСТЬ/НЕТ	№ фото	Содержание	Значимость для инвалида (категория)	Содержание	Виды работ
3.1	Коридор (вестибюль, зона ожидания, галерея, балкон)	есть	6-9, 12, 14, 16	Отсутствуют технические средства информирования, ориентирования и сигнализации На каждом этаже отсутствуют благоустроенные зоны отдыха на два-три места, в том числе для инвалидов в креслах-колясках.	Г, К, О, С, У	Разместить средства информирования, ориентирования и сигнализации	Текущий ремонт
3.2	Лестница (внутри здания)	есть	6-9, 12, 14, 16	Отсутствуют технические средства информирования, ориентирования и сигнализации.	О, С	Разместить средства информирования и сигнализации.	Текущий ремонт

			Вдоль обеих сторон всех лестниц не установлены поручни.			Установить поручни вдоль обеих сторон всех имеющихся лестниц на высоте 0,9м. На боковой, внешней по отношению к маршу, поверхности поручней установить рельефные обозначения этажей, а также предупредительные полосы об окончании перил. (п.п. 6.2.11-6.2.12 СП 59.13330.2016).			
3.3	Пандус (внутри здания)	нет	6-9, 12, 14, 16	Техническая возможность обустройства безопасных пандусов отсутствует.	К	-	-		
3.4	Лифт пассажирский (или подъемник)	нет	6-9, 12, 14, 16	-	К, О, С	Приобретение и установка стационарного подъемника наклонного перемещения либо установка внешнего лифта при наличии технических условий.	Капитальный ремонт		
3.5	Дверь	есть	6-9, 12, 14, 16	Отсутствуют дублированные рельефными знаками, информирующие обозначения помещений Отсутствует механизм, обеспечивающие задержку автоматического закрывания дверей Не нанесена яркая контрастная маркировка	Г, С, У К С	Установить дублированные рельефные знаки, информирующие обозначения помещений. Установить механизмы, обеспечивающие задержку автоматического закрывания дверей.	Текущий ремонт Текущий ремонт		
								Нанести яркую контрастную маркировку на уровне от 1,2 м до 1,5 м от поверхности пешеходного пути (высотой не менее 01 м. и шириной не менее 0,2 м.).	Текущий ремонт

3.6	Пути эвакуации (в т.ч. зоны безопасности)	есть	6-9, 12, 14, 16	Отсутствие доступного эвакуационного выхода, безопасных зон.	Г, К, О, С, У	Обустроить доступные эвакуационные выходы с пандусов, уклоном не более 5-8%, создать безопасные зоны на всех этажах, расположенных выше или ниже основного входа в здание.	Капитальный ремонт
	ОБЩИЕ требования к зоне	есть	6-9, 12, 14, 16	Наличие основных физических, информационных и операционных барьеров, препятствующих свободному посещению объекта отдельными категориями инвалидов		Обустройство в первой очереди, поскольку через рассматриваемую зону осуществляется доступ к зоне целевого назначения объекта.	Проведение ранее перечисленных мероприятий, направленных на полное устранение имеющихся препятствий

II Заключение по зоне:

Наименование структурно-функциональной зоны	Состояние доступности* (к пункту 3.4 Акта обследования ОСИ)	Приложение № фото	Рекомендации по адаптации (вид работы)** к пункту 4.1 Акта обследования ОСИ
Путь (пути) движения внутри здания (в том числе пути эвакуации)	<p>ДЧ - И (О, Г, У)</p> <p>Соответствие нормативам некоторых функциональных элементов зоны для отдельных категорий инвалидов.</p> <p>ДУ (С, К)</p> <p>Требования нормативных документов при планировании и строительстве выполнены в относительно допустимых объёмах, однако обеспечение доступности возможно при организации помощи инвалиду со стороны обслуживающего персонала.</p>	6-9, 12, 14, 16	<p>ДЧ - И (О, Г, У) ДУ (С, К)</p> <p>Текущий или капитальный ремонт</p> <p>Предлагается обустройство в третьей очереди, как требующее больших средств, времени, а также более сложных технических решений</p>

Приложение 4 (П)
к Акту обследования ОСИ к
паспорту доступности ОСИ
№ 13
от «13» марта 2018 г.

**I Результаты обследования:
4. Зоны целевого назначения здания (целевого посещения объекта)
Вариант I – зона обслуживания инвалидов**

МБОУ СОШ № 13 г. Ставрополя, расположенного по адресу: г. Ставрополь, ул. Серова, д. 451.

№ п/п	Наименование функционально-планировочного элемента	Наличие элемента		Выявленные нарушения и замечания		Работы по адаптации объектов	
		есть/нет	№ фото	Содержание	Значимость для инвалида (категория)	Содержание	Виды работ
4.1	Кабинетная форма обслуживания	есть	11-12, 14-15, 17	Отсутствуют технические средства информирования, ориентирования и сигнализации. Имеющиеся дверные проёмы по пути движения частично имеют пороги и перепады высот пола более нормативно разрешённого 0,014м.	Г, К, О, С, У	Разместить технические средства информирования, ориентирования и сигнализации	Текущий ремонт
				Не везде присутствует пространство, достаточное для самостоятельного разворота инвалида на кресло-коляске.	К	Произвести реконструкцию и замену имеющихся дверных проёмов и полов	Капитальный ремонт
4.2	Зальная форма обслуживания	нет	11-12, 14-15, 17			Свободное пространство в кабинетах привести в соответствие: не менее 0,9х1,5м. (около столов и других мест обслуживания).	Текущий ремонт

4.3	Прилавокная форма обслуживания	есть	11-12, 14-15, 17	Не соблюдены требования, связанные с наличием свободного пространства перед прилавком, его высотой.	К	Поверхность низа прилавка расположена на высоте не более 0,80-0,85 м над уровнем пола. Ширина и высота проёма для ног должна быть не менее 0,75 м, глубина - не менее 0,5м.	Текущий ремонт
4.4	Форма обслуживания с перемещением по маршруту	нет					
4.5	Кабина индивидуального обслуживания	нет					
	ОБЩИЕ требования к зоне		11-12, 14-15, 17	Наличие основных физических, информационных и операционных барьеров, препятствующих свободному посещению объекта отдельными категориями инвалидов	Г, К, О, С, У	Обустройство в первой очереди, поскольку через рассмагнриваемую зону осуществляется доступ к зоне целевого назначения объекта.	Проведение перечисленных мероприятий, направленных на полное устранение имеющихся препятствий

II Заключение по зоне:

Наименование структурно-функциональной зоны	Состояние доступности* (к пункту 3.4 Акта обследования ОСИ)		Приложение № фото	Рекомендации по адаптации к пункту 4.1 Акта обследования ОСИ
Зона целевого назначения здания (целевого посещения объекта)	<p>ДЧ-И (О, Г, У)</p> <p>Соответствие нормативам некоторых функциональных элементов зоны для отдельных категорий инвалидов</p> <p>ДУ (С, К)</p> <p>Требования нормативных документов при планировании и строительстве выполнены в относительно допустимых объёмах, однако обеспечение доступности возможно при организации помощи инвалиду со стороны обслуживающего персонала.</p>	11-12, 14-15, 17	<p>ДЧ-И (О, Г, У) ДУ (С, К)</p> <p>Текущий или капитальный ремонт</p> <p>Решение об обустройстве предлагается отнести на второй этап, т.к. требуются значительные затраты времени и средств на проведение ремонтно-строительных работ.</p>	

Приложение 5
к Акту обследования ОСИ к
паспорту доступности ОСИ
№ 13
от «01» сентября 20 11 г.

**I Результаты обследования:
5. Санитарно-гигиенических помещений**

МБОУ СОШ № 13 г. Ставрополя, расположенного по адресу: г. Ставрополь, ул. Серова, 451.

№ п/п	Наименование функционально-планировочного элемента	Наличие элемента		Выявленные нарушения и замечания		Работы по адаптации объектов	
		ЕСТЬ/НЕТ	№ Ф 070	Содержание	Значимо для инвалида (категория)	Содержание	Виды работ
5.1	Туалетная комната	есть	18-20	Размеры кабины уборной составляют меньше нормативно разрешённых (2,2х2,25м.)	К	Обустройство в первой очереди	Произвести реконструкцию имеющейся уборной, сделав её универсальной и доступной
				В уборной не установлены стационарные и откидные опорные откидные поручни, поворотные или откидные сиденья	К, О	Обустройство во второй очереди, после реконструкции санитарно-бытового помещения	Установить стационарные и откидные опорные откидные поручни, поворотные или откидные сиденья
				Отсутствует система тревожной сигнализации или двухсторонней громкоговорящей связи	Г, К, О, С, У	Обустройство во второй очереди, после реконструкции санитарно-бытового помещения	Оборудовать систему тревожной сигнализации или двухсторонней громкоговорящей связи

5.2	Душевая/ ванная комната	есть	18-20	Отсутствует доступная душевая комната	К, О, С	Обустройство в первой очереди	Обустроить доступную душевую комнату, установить поддон (трап), сиденье, поручни, обеспечить наличие свободной зоны
5.3	Бытовая комната (гардеробная)	нет	-	-	-	-	-
	ОБЩИЕ требования к зоне	есть	18-20	Наличие физических, информационных и операционных барьеров, препятствующих свободному посещению объектами отдельными категориями инвалидов	Г, К, О, С, У	Обустройство во второй очереди, как требующее больших средств, времени, а также более сложных технических решений.	Проведение ранее перечисленных мероприятий, направленных на полное устранение имеющихся препятствий

II Заключение по зоне:

Наименование структурно-функциональной зоны	Состояние доступности* (к пункту 3.4 Акта обследования ОСИ)	Приложение № фото	Рекомендации по адаптации (вид работы)** к пункту 4.1 Акта обследования ОСИ
Санитарно-гигиенические помещения	<p>ДЧ-И (О, Г, У) Соответствие нормативам некоторых функциональных элементов зоны для отдельных категорий инвалидов</p> <p>ДУ (С) Основные требования нормативных документов при планировании и строительстве выполнены в относительно доступных объёмах, однако обеспечение доступности возможно при организации помощи инвалиду со стороны обслуживающего персонала</p> <p>ВНД (К) Параметры структурно-планировочных элементов не соответствуют нормативным требованиям; нет альтернативных форм обслуживания.</p>	18-20	<p>ДЧ-И (О, Г, У) ДУ (С) ВНД (К) Текущий или капитальный ремонт Обустройство во второй очереди, как требующее больших средств, времени, а также более сложных технических решений.</p>

**I Результаты обследования:
6. Системы информации на объекте**

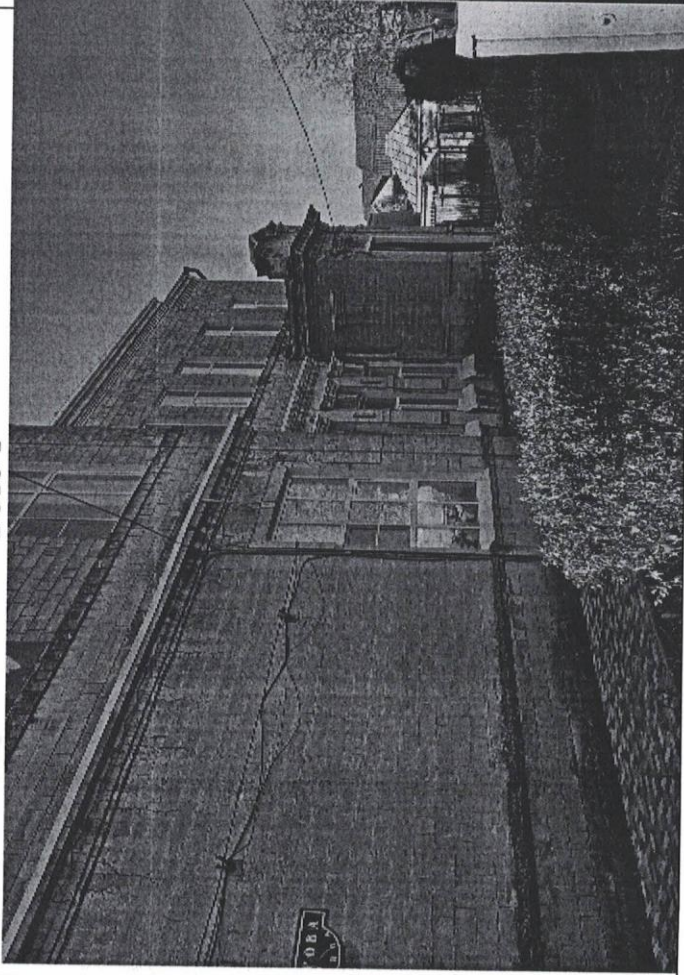
МБОУ СОШ № 13 г. Ставрополя, расположенного по адресу: г. Ставрополь, ул. Серова, 451.

№ п/п	Наименование функционально-планировочного элемента	Выявленные нарушения и замечания			Работы по адаптации объектов		
		ЕСТЬ/НЕТ	№ фото	Содержание	Значимо для инвалида (категория)	Содержание	Виды работ
6	Технические средства информирования и ориентирования и сигнализации	есть	1-20	Отсутствуют	Г, К, О, С, У	В проектно-сметной документации при проведении ближайшего капитального ремонта и (или) реконструкции здания установить конкретный перечень определённого назначения необходимых технических средств.	При проведении капитального ремонта и (или) реконструкции здания обеспечить их установку
	ОБЩИЕ требования к зоне		1-20	Наличие основных информационных барьеров, препятствующих свободному посещению отдельных категорий инвалидов	Г, К, О, С, У	Обустройство в третьей очереди, так как перед адаптацией в указанном направлении необходимо завершить обустройство доступности предыдущих 5 основных структурно-функциональных зон.	Установить технические средства информирования и ориентирования и сигнализации.

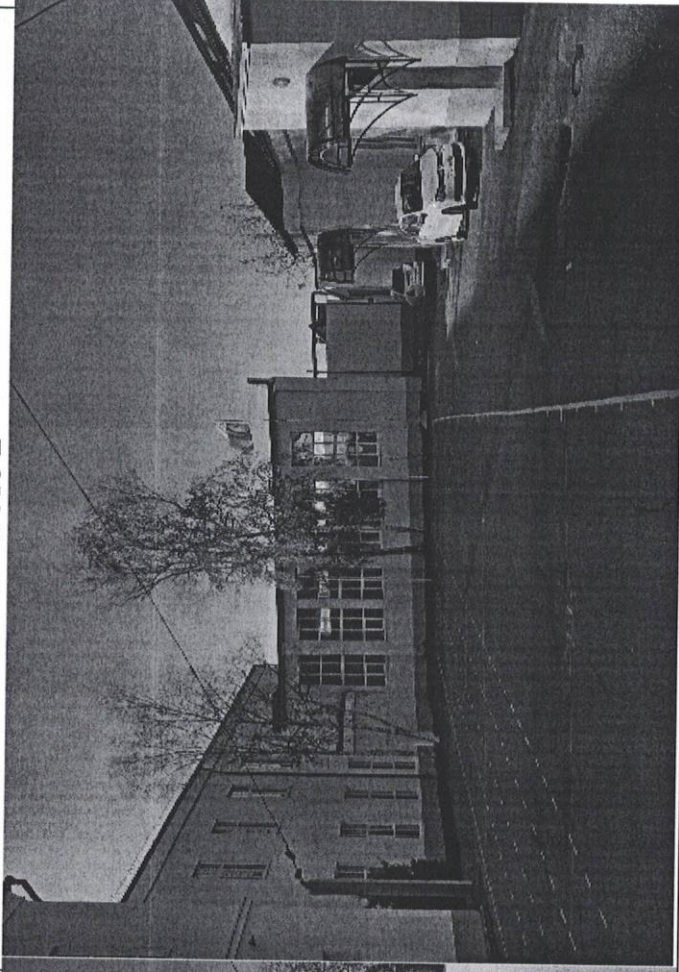
II Заключение по зоне:

<p>Наименование структурно-функциональной зоны</p>	<p>Состояние доступности* (к пункту 3.4 Акта обследования ОСИ)</p>	<p>Приложение № фото</p>	<p>Рекомендации по адаптации (вид работы)** к пункту 4.1 Акта обследования ОСИ</p>
<p>Система информации и связи (на всех зонах)</p>	<p>ДЧ-И (О, Г, У) Соответствие нормативам некоторых функциональных элементов зоны для отдельных категорий инвалидов ДУ (С, К) Требования нормативных документов при планировании и строительстве выполнены в относительно допустимых объёмах, однако обеспечение доступности возможно при организации помощи инвалиду со стороны обслуживающего персонала</p>	<p>1-20</p>	<p>ДЧ – И (О, Г, У) ДУ (С, К) Текущий или капитальный ремонт Решение об обустройстве предлагается отнести на третий этап, так как перед адаптацией в указанном направлении необходимо завершить обустройство доступности предыдущих 5 основных структурно-функциональных зон объекта.</p>

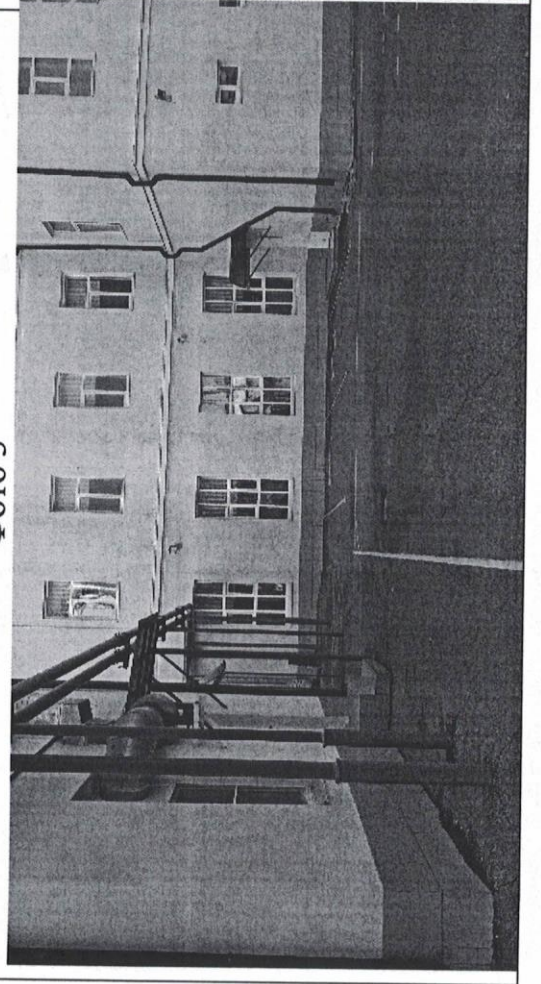
Φοτο 1



Φοτο 2



Φοτο 3



Φοτο 4

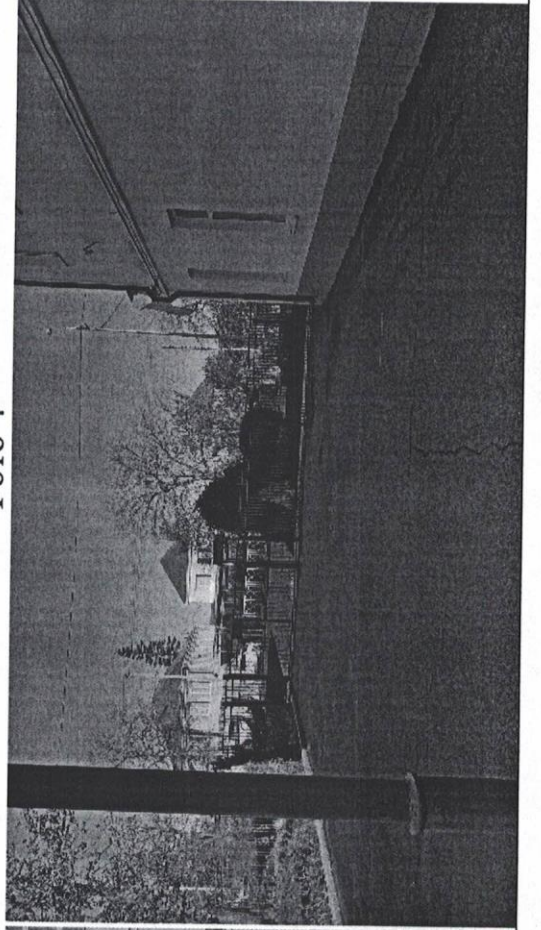


Фото 5

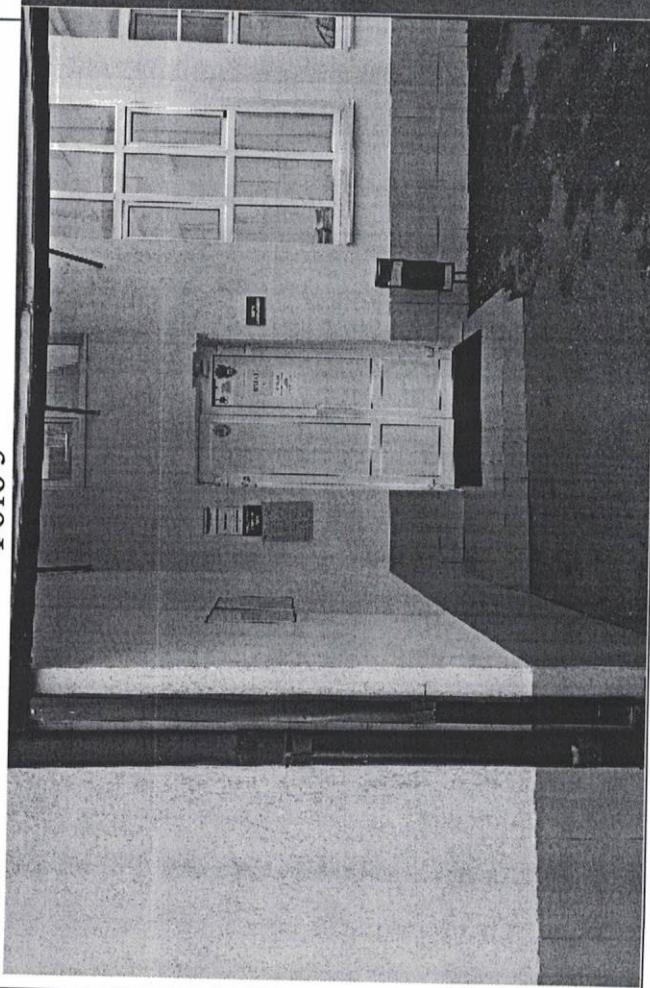


Фото 6

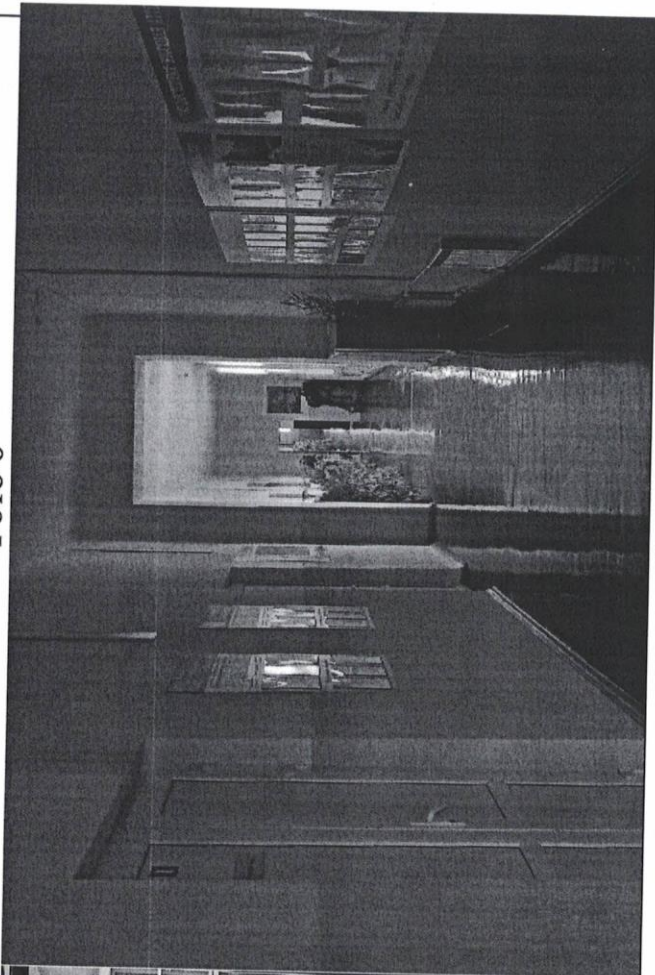


Фото 7

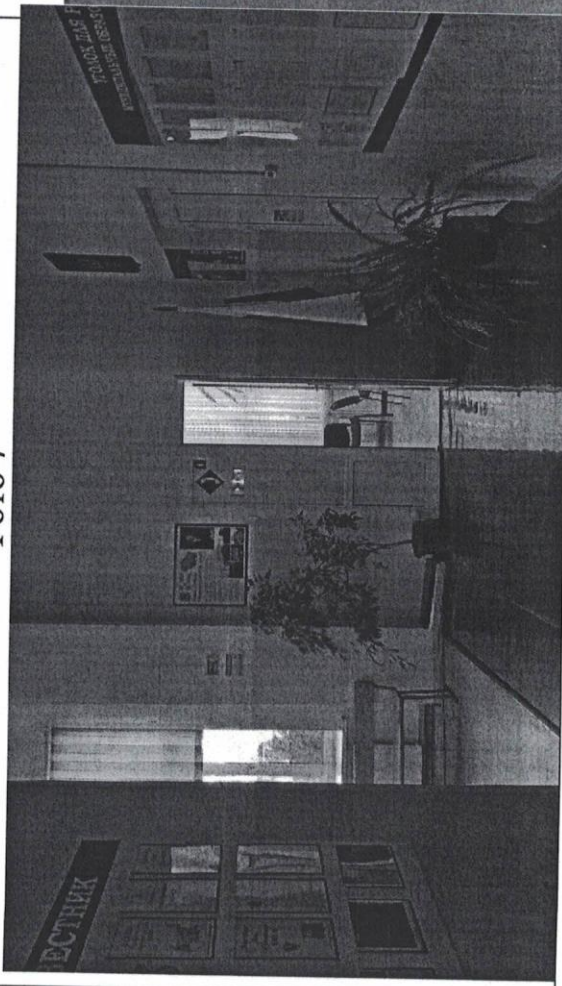
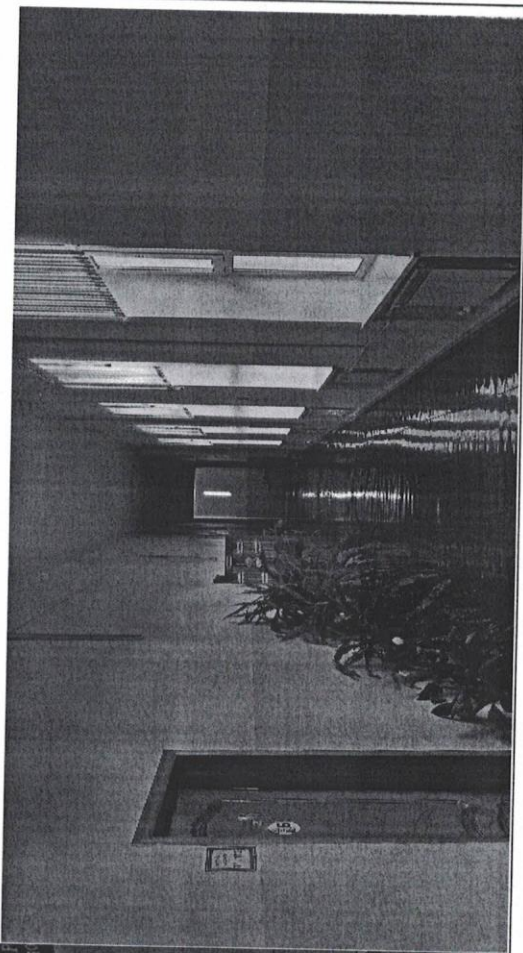
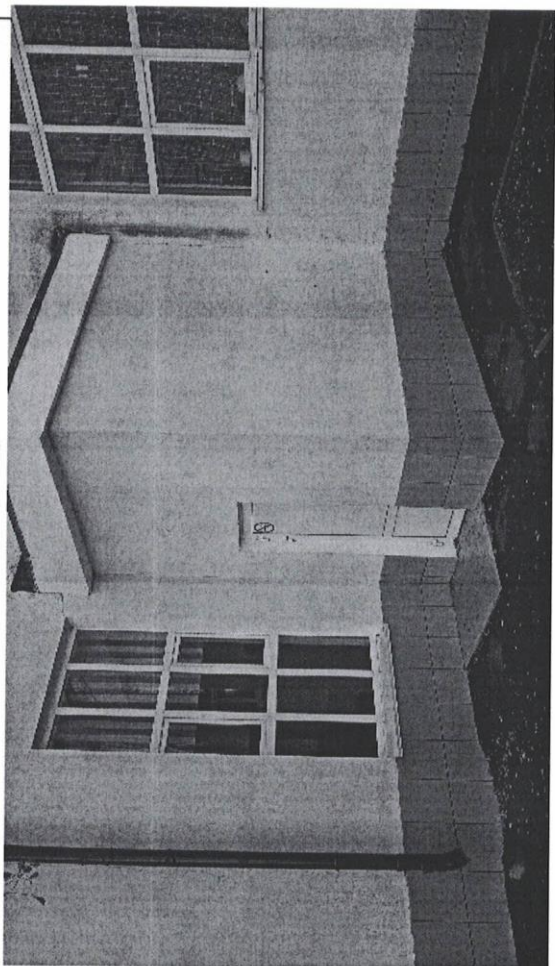


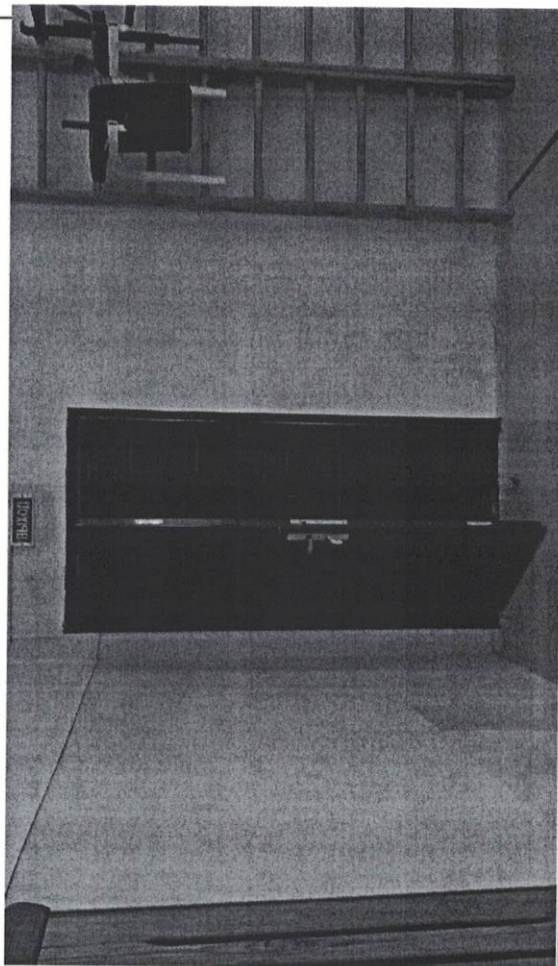
Фото 8



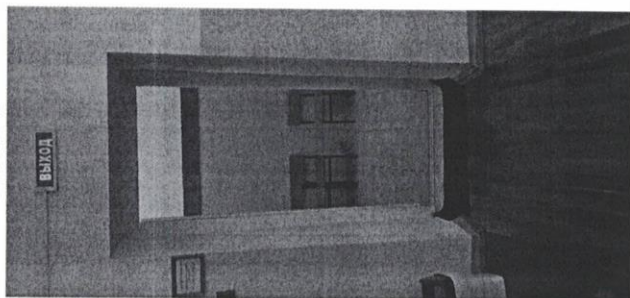
Φοτο 10



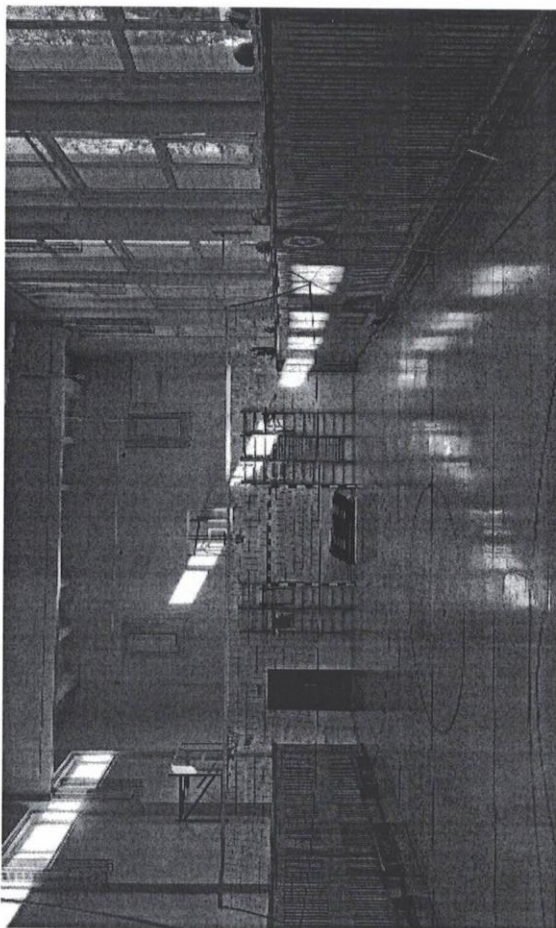
Φοτο 12



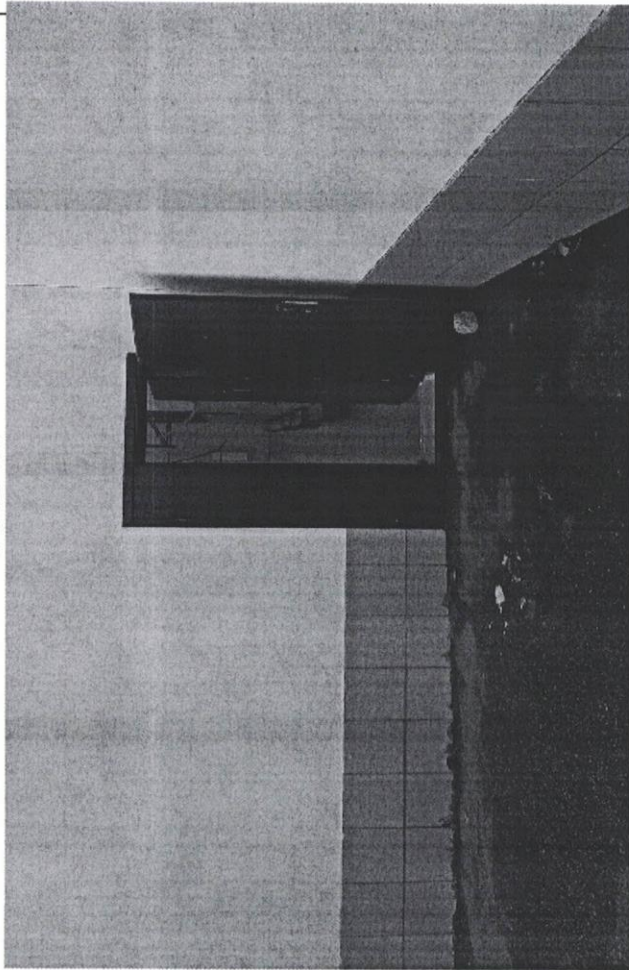
Φοτο 9



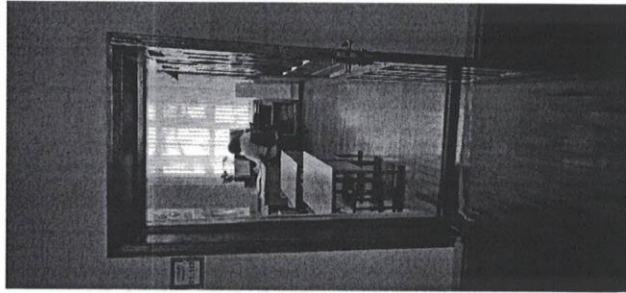
Φοτο 11



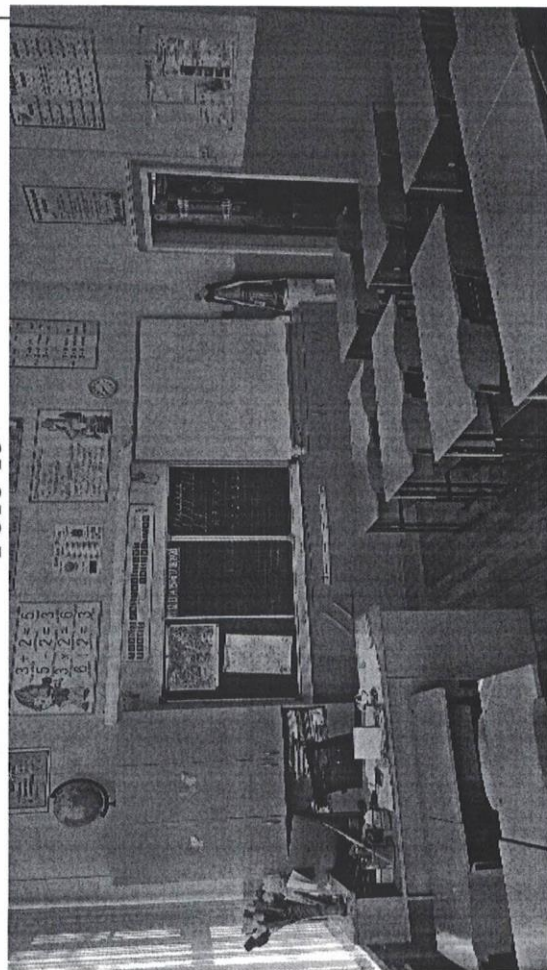
Φοτο 13



Φοτο 14



Φοτο 15



Φοτο 16

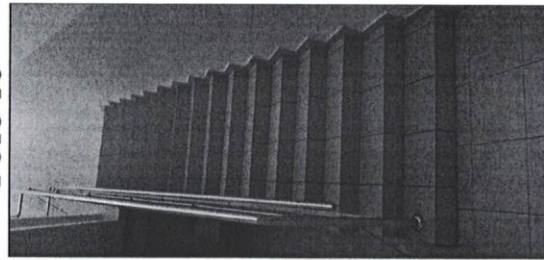


Фото 17

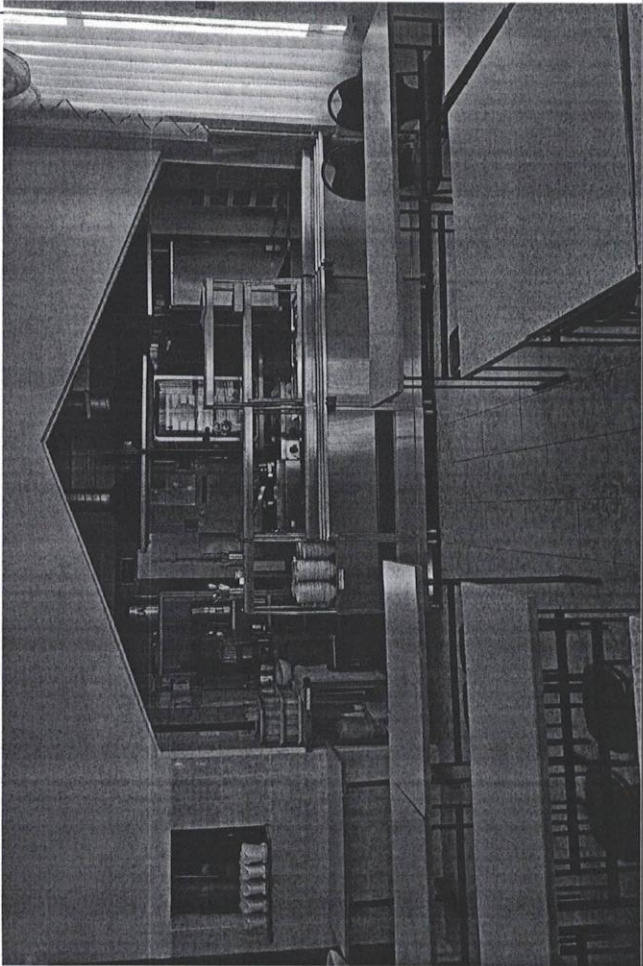


Фото 18

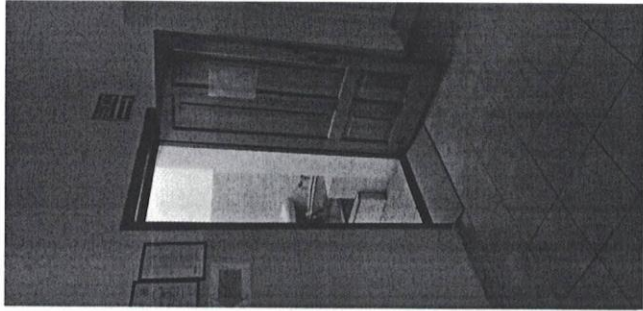


Фото 19

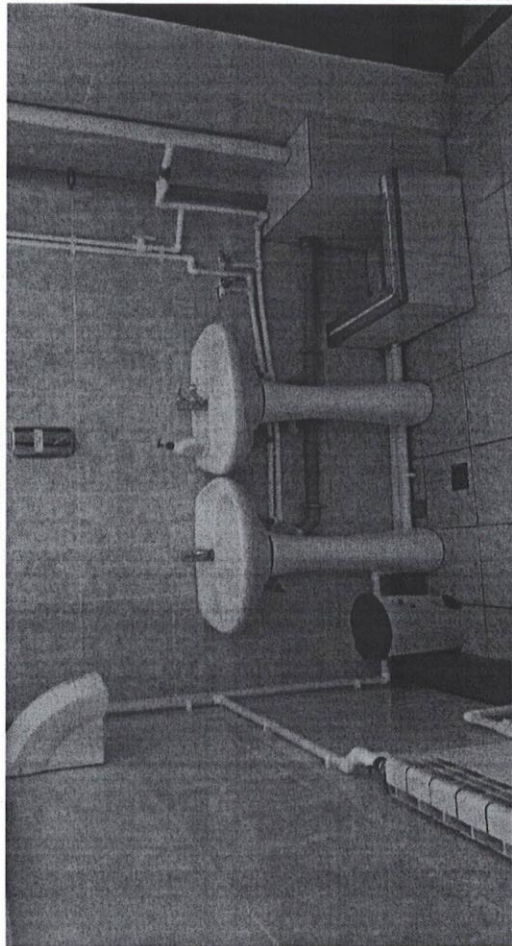


Фото 20

